

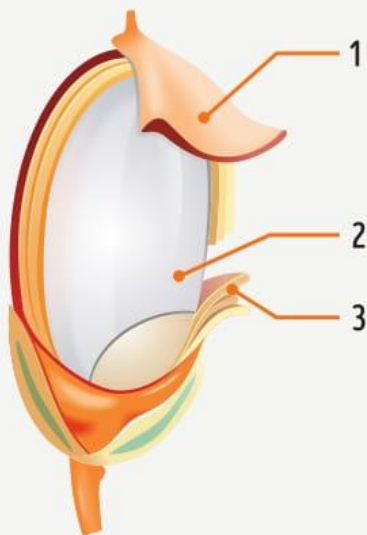
СО₂-ЭКСТРАКТЫ



CO₂-ЭКСТРАКТ РИСОВОЙ МУЧКИ

ЧТО ТАКОЕ CO₂-ЭКСТРАКТ?

CO₂-экстракт рисовой мучки (*Oryza sativa* L.) - экологически чистый натуральный продукт, извлекаемый из растительного сырья (рисовой мучки). В CO₂-экстракте содержатся вещества в своей естественной (натуральной) форме, и в тех сочетаниях, в которых они находились в растительной клетке. Экстракт ценен своей стерильностью, стабильностью при хранении и однородностью распределения внутри выпускаемого продукта.



Рисовая мучка - это продукт, получаемый в процессе отшлифовывания с поверхности рисового зерна отрубевой оболочки и зародыша.

Рис. 1 Схематическое изображение рисового зерна.

- 1... несъедобная шелуха
- 2..... рисовое зерно
- 3... отрубевая оболочка

ТЕХНОЛОГИЯ ПОЛУЧЕНИЯ ЭКСТРАКТА

CO₂-экстракт получается путем обработки рисовой мучки (мучели) жидким диоксидом углерода под давлением **67,5 атм** и температуре **31 °С**.

В процессе экстрагирования из сырья извлекается только липофильная (жирорастворимая) часть содержащихся в нем биологически активных веществ, а в CO₂-сырье (шрот) почти полностью сохраняется гидрофильная (водорастворимая) часть ценных веществ: клетчатка, микроэлементы, белки, витамины и аминокислоты.

СВОЙСТВА ЭКСТРАКТА

CO₂-экстракт рисовой мучки содержит вещества и/или группы веществ:

- 1 Рисовый воск
- 2 ... Комплекс полиненасыщенных жирных кислот
- 3 Комплекс насыщенных жирных кислот
- 4 Комплекс биологически активных веществ



Фото 1. CO₂-экстракт рисовой мучки во флаконе и CO₂-сырье (шрот).



ПРЕИМУЩЕСТВА CO₂-ЭКСТРАКТА

Отсутствуют
синтетические растворители

Не подвержен окислению

Постоянство состава и показателей
экстракта при хранении

Длительный срок хранения
(от 3-х лет)

Российское сырье
и производство

1

Абсолютно натуральный и экологически чистый продукт с сохраненным набором компонентов исходного сырья

2

Стерильный и микробиологически чистый продукт (без использования консервантов)

3

4

Экономичность (при закладке экстракта его дозировка рассчитывается в граммах или миллиграммах)

5

6

Минимизация транспортных расходов (малый вес и объем тары при транспортировке)

7

8

Компактный вид хранения (экономия на таре, погрузочно-разгрузочных работах и складских помещениях)

9

10

Экстракт не повреждается амбарными и другими вредителями

11



ОБЛАСТЬ ПРИМЕНЕНИЯ СО₂-ЭКСТРАКТА И СО₂-СЫРЬЯ

МЕДИЦИНА:

Ранозаживляющее, противоожоговое для эпителизации и регенерации ран. СО₂-шрот является идеальным носителем для БАДов (стерильная, натуральная и прекрасно впитывающая любые ингредиенты основа).

Свойства: улучшает деятельность печени и поджелудочной железы, вывод токсичных веществ из организма, снижает уровень холестерина в крови.

КОСМЕТОЛОГИЯ И СРЕДСТВА ГИГИЕНЫ:

Биологически активное вещество, обладающее высоким противовоспалительным, антиоксидантным, бактерицидным и другими полезными свойствами.

Свойства: косметические средства получаются мягкими, нежными, гладкими и однородными. Средства в составе которых СО₂-экстракт рисовой мучели защищают кожу от негативных воздействий внешней среды, предупреждают появление ранних морщин и замедляют старение.

Продукция: крем для кожи, крем для массажа, средство для окрашивания волос, зубная паста, шампунь, губная помада, дезодорант для тела, туалетное мыло.

ПИЩЕВОЕ ПРОИЗВОДСТВО:

Применяется в пищевоконцентратной, мясной (СО₂-шрот), кондитерской промышленности и общественном питании.

Свойства: Экстракт является заменителем элитных сортов рисового масла, а рыхлая фактура СО₂- шрота способствует впитыванию любых ингредиентов (удобно использовать в качестве компонента смесей).

ФАСОВКА, СРОК И УСЛОВИЯ ХРАНЕНИЯ

Срок годности: 3 года

Упаковка: ПЭТ бутылка от 300 мл до 5 л.

Условия хранения: СО₂ экстракты хранят в чистых, сухих, не зараженных вредителями, не имеющих постороннего запаха, проветриваемых помещениях при температуре не выше +25 °С и относительной влажности воздуха не более 90%.

ПЛАНИРУЕМЫЕ К ВЫПУСКУ НОВЫЕ ВИДЫ CO₂-ЭКСТРАКТОВ:



CO₂-экстракт амаранта (*Amaranthus cruentus*)



CO₂-экстракт арбузной семечки (*Watermelon seed*)



CO₂-экстракт облепихи (*Hippophae rhamnoides L.*)



CO₂-экстракт тыквенной семечки (*Pumpkin seed*)



CO₂-экстракт виноградных семян (*Vitis vinifera L.*)

ДВИЖЕНИЕ ВПЕРЕД ВМЕСТЕ:



ООО «Рисовый Король»

Россия, Краснодарский край, г. Краснодар,
Прикубанский округ, а/я 4414

www.RiceKing.ru
info.RiceKing@gmail.com



ООО «Компания Караван»

Россия, Краснодарский край, г. Краснодар,
пос.Белозерный, а/я 2006
Тел. (8612) 29-43-26, факс (8612) 29-54-50

www.Kuban-Karawan.ru
kuban_karawan@mail.ru